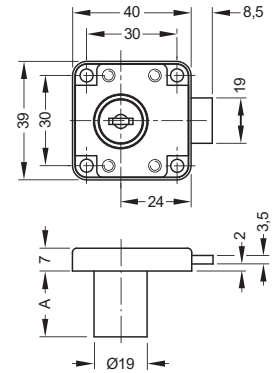


SEGURIDAD

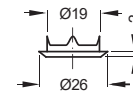
CIERRE

Cerradura de aplicar sobrepuestas

120 combinaciones.
Set: 1 cerradura.
1 roseta de cilindro.
2 llaves con logo EuroHard.
Material: Zamak.



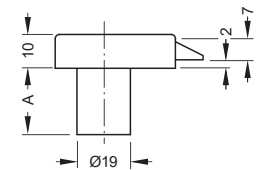
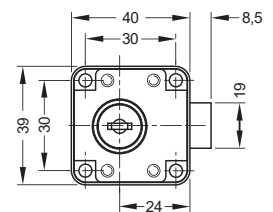
Roseta de cilindro



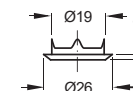
Código EH	A = Largo de cuerpo (mm)	Tipo de llave	Color	Empaque
EHCC22LANI	22	Articulada	Niquelado	12/240
EHCC22LANE	22	Articulada	Negro	12/240
EHCC32NI	32	Articulada	Niquelado	12/240
EHCC22NI	22	Fija	Niquelado	12/240

Cerradura de resbalón

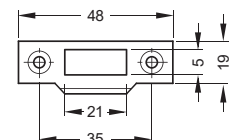
Cerradura sobrepuesta con resbalón.
120 combinaciones.
Permite el cierre sin llave.
Set: 1 cerradura.
1 roseta de cilindro.
1 contrachapa.
2 llaves con logo EuroHard.
Material: Zamak.



Roseta de cilindro



Código EH	A = Largo de cuerpo (mm)	Tipo de llave	Color	Empaque
EHCL22NI	22	Articulada	Niquelado	12/240



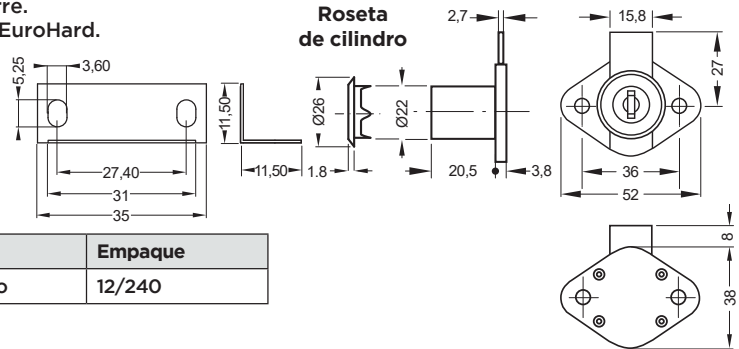
Medidas indicadas sin compromiso. Nos reservamos el derecho de realizar modificaciones, consulte en nuestra web la última versión actualizada del mismo.

3 | Seguridad | Cerraduras de aplicar

Cerradura de aplicar, cilindro ancho Ø22mm.



120 combinaciones.
 Set: 1 cerradura.
 1 roseta de cilindro.
 1 escuadra de cierre.
 2 llaves con logo EuroHard.
Material: Zamak.

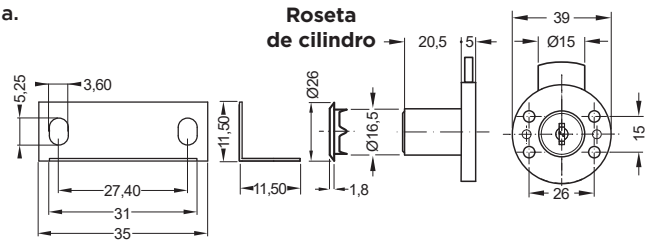


Código EH	Ø de cilindro	Tipo de llave	Color	Empaque
EHCACANCNI	22	Articulada	Niquelado	12/240

Cerradura de aplicar, cilindro angosto Ø16,5mm.



120 combinaciones.
 La llave se puede extraer en posición abierta y cerrada.
 Set: 1 cerradura.
 1 roseta de cilindro.
 1 escuadra de cierre.
 2 llaves con logo EuroHard.
Material: Zamak.

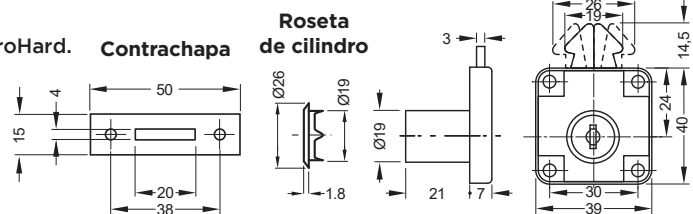


Código EH	Ø de cilindro	Tipo de llave	Color	Empaque
EHCACANGNI	16,5	Articulada	Niquelado	12/240

Cerradura de aplicar para puerta de persiana Ø19mm.



120 combinaciones.
 Set: 1 cerradura.
 1 roseta de cilindro.
 1 contrachapa.
 2 llaves con logo EuroHard.
Material: Zamak.



Código EH	Ø de cilindro	Tipo de llave	Color	Empaque
EHCAPCNI	19	Articulada	Niquelado	12/240

Medidas indicadas sin compromiso. Nos reservamos el derecho de realizar modificaciones, consulte en nuestra web la última versión actualizada del mismo.

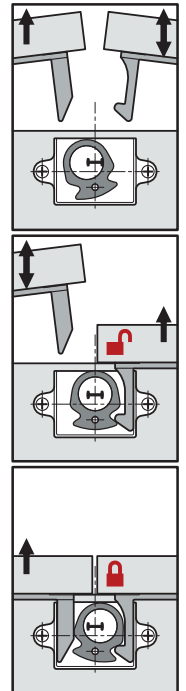
3

Pasador automático

Permite el bloqueo de la puerta libre, sin necesidad de accionamiento de parte del usuario.

Material: Zamak.

Detalle de mecanismo

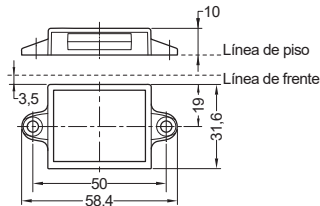


3

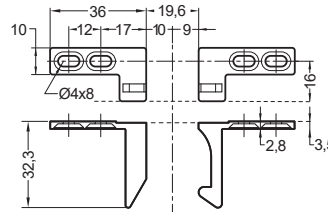


Código EH	Descripción	Color	Empaque
EHPASN	Pasador automático superior	Niquelado	200/400
EHPAIN	Pasador automático inferior	Niquelado	200/400

Caja de retención



Púas de puertas



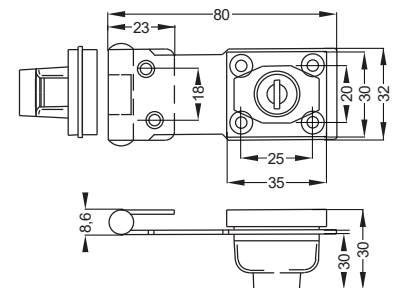
Púa para puerta con cerradura

Púa para puerta a bloquear automáticamente

Cierre metálico con cerradura incorporada

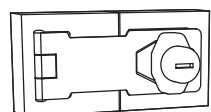
Cerradura sobrepuesta.
 Posición de bloqueo sin necesidad de la llave.
 Colocación sin mecanizado.
 Set: 1 cerradura.
 1 contrachapa 1,5mm de espesor.
 6 tornillos de fijación.
 2 llaves.

Material: Aleación de zinc y acero.

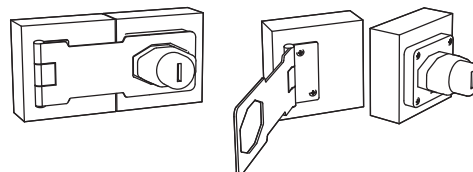


Código EH	Tipo de llave	Color	Empaque
EHCLS30NI	Fija	Niquelado	12/120

Posición bloqueada

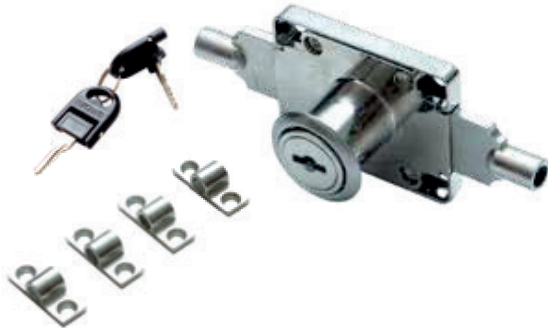


Posición abierta



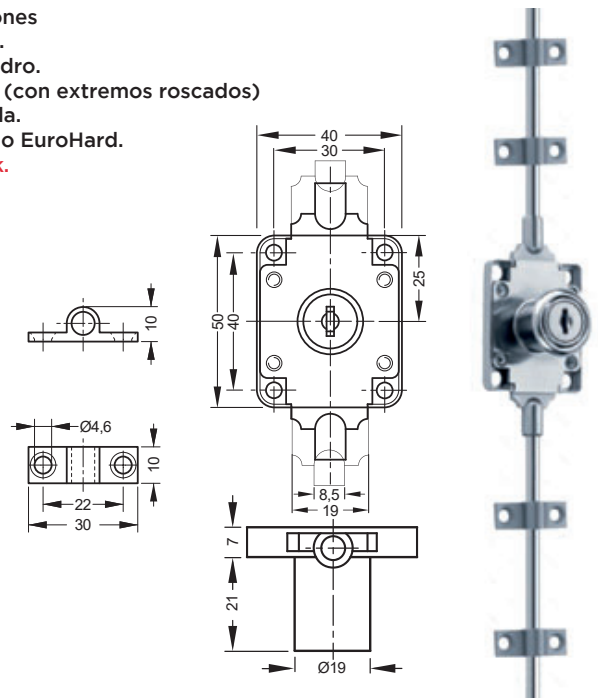
Medidas indicadas sin compromiso. Nos reservamos el derecho de realizar modificaciones, consulte en nuestra web la última versión actualizada del mismo.

Cerradura de falleba



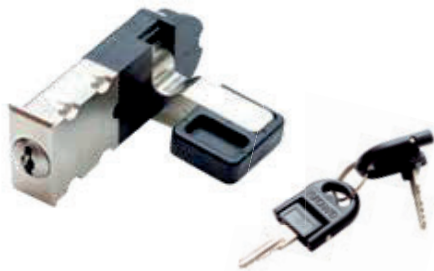
120 combinaciones
 Set: 1 cerradura.
 1 roseta de cilindro.
 2 varillas de 1m (con extremos roscados)
 4 guías de varilla.
 2 llaves con logo EuroHard.
Material: Zamak.

Código EH	A = Largo de cuerpo (mm)	Tipo de llave	Color	Empaque
EHCFE1924NI	22	Articulada	Niquelado	8/200



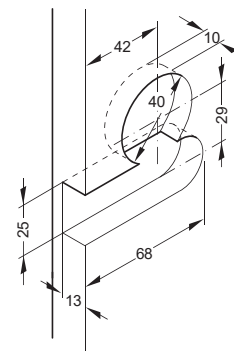
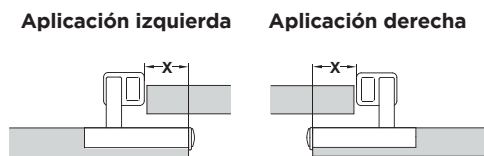
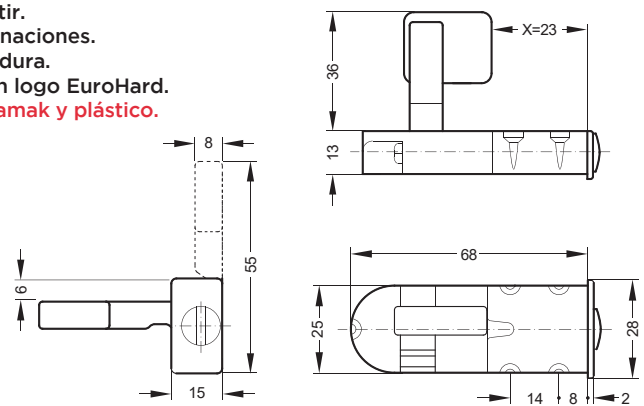
3

Cerradura con pestillo giratorio



Para embutir.
 200 combinaciones.
 Set: 1 cerradura.
 2 llaves con logo EuroHard.
Material: Zamak y plástico.

Código EH	Tipo de llave	Color	Empaque
EHCPCD	Fija	Niquelado	12/240
EHCPCI	Articulada	Niquelado	12/240



Medidas indicadas sin compromiso. Nos reservamos el derecho de realizar modificaciones, consulte en nuestra web la última versión actualizada del mismo.

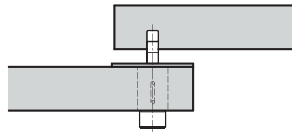
Cerradura de empuje

3

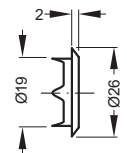


Para puertas corredizas.
Cierre a presión con cilindro.
Pasador de cierre con sobreextensión de 6mm.
120 combinaciones.
Set: 1 cerradura.
1 roseta de cilindro.
2 llaves con logo Eurohard.
Material: Zamak.

Montaje



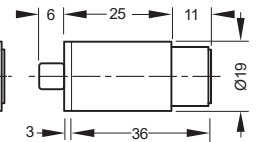
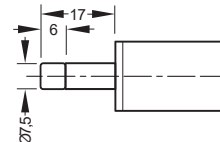
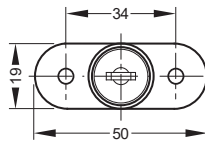
Roseta de cilindro



Código EH	Tipo de llave	Color	Empaque
EHCE1924NI	Articulada	Niquelado mate	12/240
EHCE1924NE	Articulada	Negro	12/240

Posición cerrada

Posición abierta



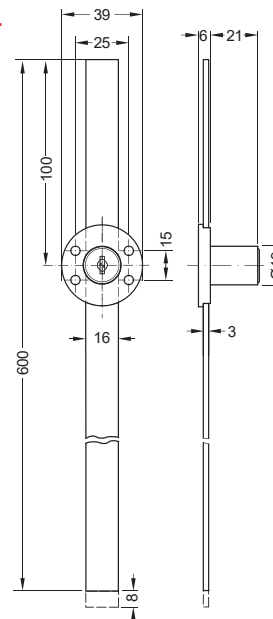
Cerradura lateral de cierre central



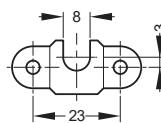
120 combinaciones.
La llave se puede extraer en posición abierta y cerrada.
Con varilla de 600mm de largo y carrera de 8mm.
Set: 1 cerradura.
1 roseta de cilindro.
2 guías de varilla.
3 púas de retención.
3 ganchos de retención.
2 llaves.
Material: Zamak y aluminio.

Código EH	Tipo de llave	Color	Empaque
EHCF206NI	Articulada	Niquelado	12/240

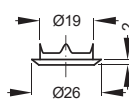
Conjunto



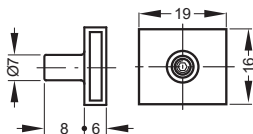
Gancho de retención



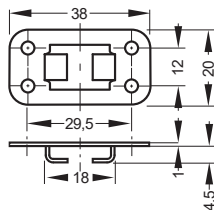
Roseta de cilindro



Púas de retención



Guía de varilla



Medidas indicadas sin compromiso. Nos reservamos el derecho de realizar modificaciones, consulte en nuestra web la última versión actualizada del mismo.

Cerradura frontal de cierre central



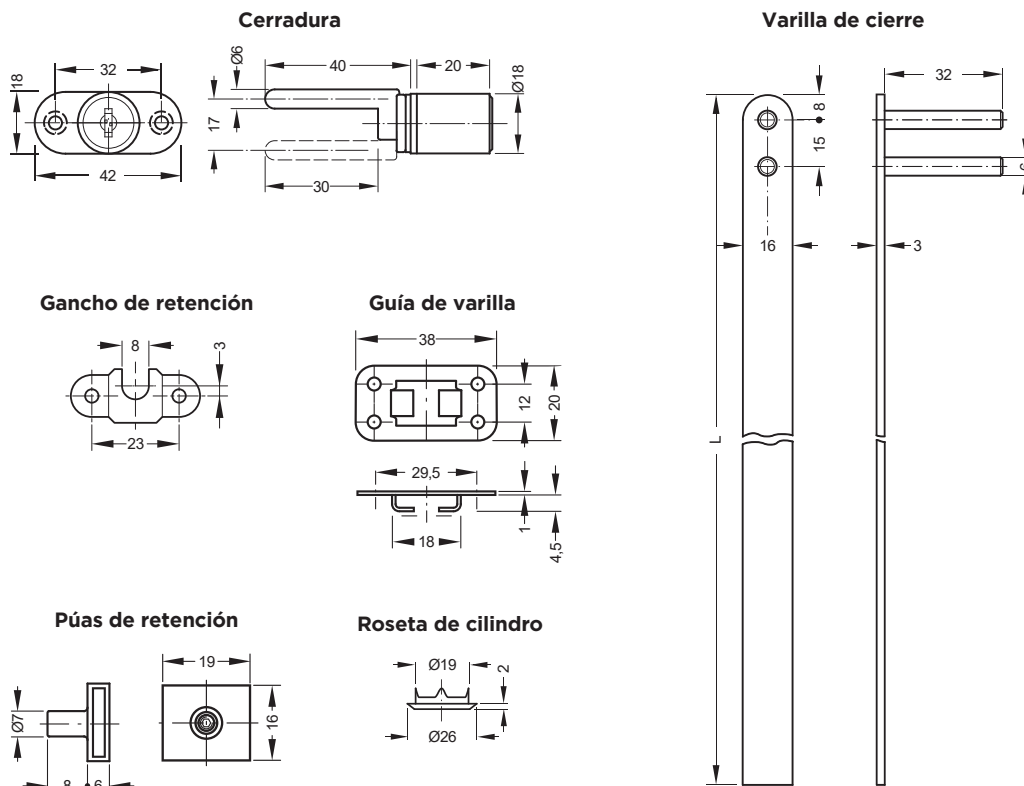
Con varilla de 600mm / 1m / 1,5m de largo y carrera de 8mm.
 120 combinaciones.
 La llave se puede extraer en posición abierta y cerrada.
 Set: 1 cerradura.
 1 roseta de cilindro.
 1 varilla de cierre.
 2 guías de varilla.
 2 llaves con logo EuroHard.
 Conjunto de 600mm incluye 3 púas y 3 ganchos de retención.
 Conjunto de 1m y de 1,5m incluye 4 púas y 4 ganchos de retención.
Material: Zamak y aluminio.



3

Código EH	Descripción	Largo	Color	Empaque
EHCF226NE	Cerradura de 600mm de largo	600mm	Negro	12/60
EHCF226NI	Cerradura de 600mm de largo	600mm	Niquelado	12/60
EHCF2210NI	Cerradura de 1m de largo	1m	Niquelado	12/120
EHCF2215NI	Cerradura de 1,5m de largo	1,5m	Niquelado	12/120

Medidas indicadas sin compromiso. Nos reservamos el derecho de realizar modificaciones, consulte en nuestra web la última versión actualizada del mismo.



Cerradura de apertura frontal de cierre central con sistema antivuelco

El sistema impide la apertura simultánea de más de un cajón. Con varilla de 600mm y 1,2m de largo y carrera de 8mm. 120 combinaciones.

La llave se puede extraer en posición abierta y cerrada.

Set: 1 cerradura.

1 roseta de cilindro.

1 varilla de cierre.

2 guías de varilla.

3 toboganes plásticos para varillas anticaída.

3 púas para varilla anticaída.

2 llaves con logo EuroHard.

Material: Zamak y aluminio.

Adicionales:

1 púa para varilla anticaída.

1 tobogán para varillas anticaída.

1 guía de varilla.



Código EH	Descripción	Color	Empaque
EHCFA6	1 varilla de cierre de 600mm, 2 guías de varilla, 3 toboganes plásticos para varillas anticaída, 3 púas para varilla anticaída	Niquelado	12/50
EHCFA12	1 varilla de cierre de 1,2m, 2 guías de varilla, 3 toboganes plásticos para varillas anti caída, 3 púas para varilla anticaída, 1 roseta de cilindro	Niquelado	12/50

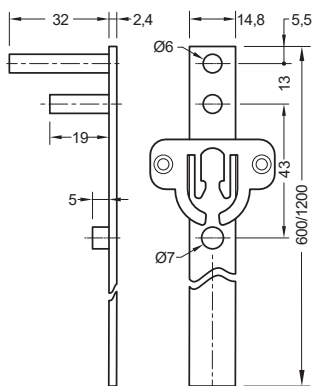
Adicionales

EHPUAA	Púas para varilla anticaída	Niquelado	1000/3000
EHTAC	Tobogán para varillas anticaída	Negro	100/500
EHGA	Guías de varilla	Anodizado	500/2000

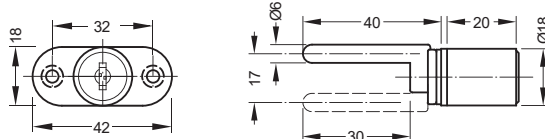
NOTA: Pedir los adicionales por separado en caso de cajón extra.



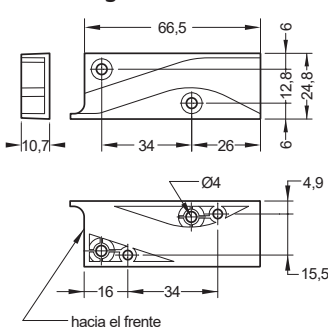
Varilla de cierre



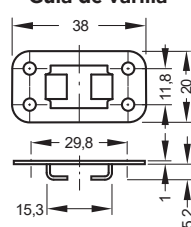
Cerradura



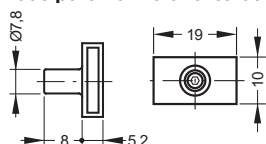
Tobogán anti caída



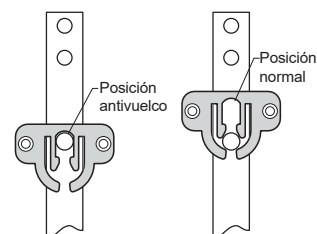
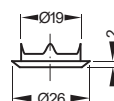
Guía de varilla



Púas para varilla anti caída



Roseta de cilindro



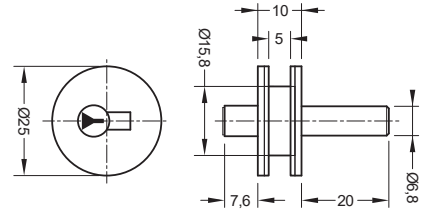
Medidas indicadas sin compromiso. Nos reservamos el derecho de realizar modificaciones, consulte en nuestra web la última versión actualizada del mismo.

3 | Seguridad | Cerraduras para cristal

Cerradura para puerta de cristal corrediza

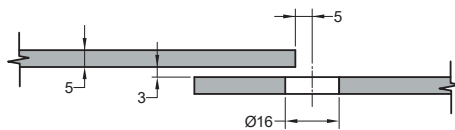


Para cristales hasta 6mm de espesor.
Perforación Ø16mm.
Set: 1 cerradura.
2 placas de silicona para ajuste.
2 llaves.
Material: Zamak.

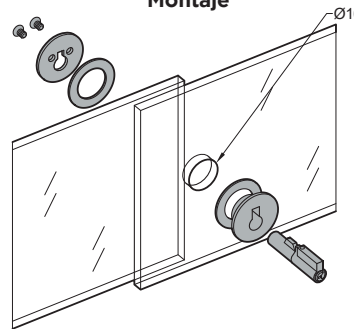


Código EH	Tipo de llave	Color	Empaque
EHCVC	Fija	Niquelado	400

Posición del perforado



Montaje

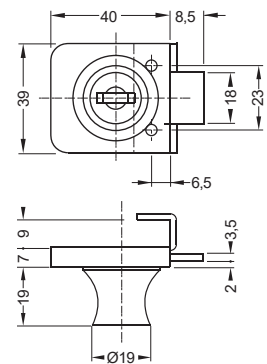


Cerradura de aplicar para puerta de cristal

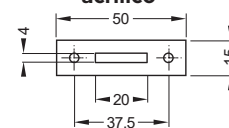


Para cristales hasta 6mm de espesor.
120 combinaciones.
Su instalación no requiere mecanizado.
La cerradura se utiliza como tirador.
Set: 1 cerradura.
2 placas de silicona para ajuste.
1 contrachapa.
2 llaves con logo EuroHard.
Material: Zamak.

Código EH	Tipo de llave	Color	Empaque
EHCAPVSN	Articulada	Cromado mate	12/240



Placas de acrílico

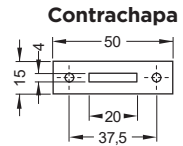
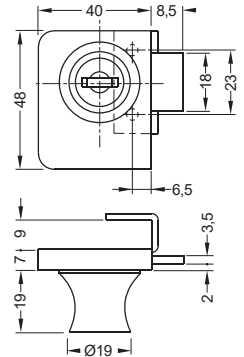


Cerradura de aplicar para puerta doble de cristal

3



Para cristales hasta 6mm de espesor.
 120 combinaciones.
 La llave se puede extraer en posición abierta y cerrada.
 Su instalación no requiere mecanizado.
 La cerradura puede usarse también como tirador.
 Set: 1 cerradura.
 2 placas de silicona para ajuste.
 1 contrachapa.
 2 llaves con logo EuroHard.
Material: Zamak.

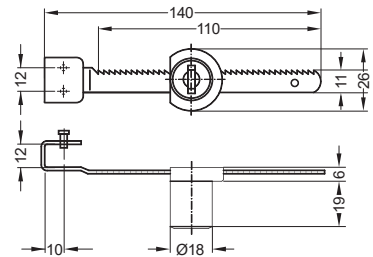


Código EH	Tipo de llave	Color	Empaque
EHCAPVDNI	Articulada	Cromado mate	12/240

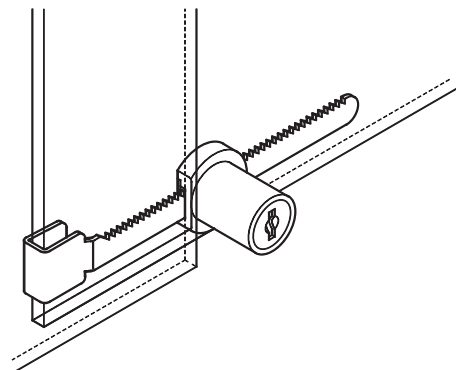
Cerradura de aplicar para puerta corrediza de cristal



Para cristales de 4mm hasta 7mm de espesor.
 Su instalación no requiere mecanizado.
 120 combinaciones.
 Set: 1 cerradura con varilla dentada.
 2 tornillos de apriete.
 2 topos plásticos.
 2 llaves con logo Eurohard.
Material: Zamak y plástico.



Código EH	Tipo de llave	Color	Empaque
EHCAPVRNI	Articulada	Cromado mate	12/240



Medidas indicadas sin compromiso. Nos reservamos el derecho de realizar modificaciones, consulte en nuestra web la última versión actualizada del mismo.